

# Zubehör zu ORBIWELD S und ORBIWELD

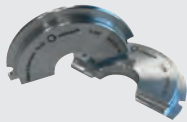
## Spanneinsätze

Aus Aluminium. 1 Spanneinsatz besteht aus 2 Halbschalen für eine Spannseite.

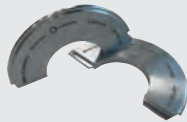
Pro Rohrdurchmesser werden 2 Spanneinsätze (= 4 Halbschalen) benötigt.

Beim ORBIWELD 115, 115S und 170 kann zwischen breiten "W" und schmalen "S" Spanneinsätzen gewählt werden, die beliebig miteinander kombiniert werden können.

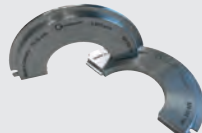
Spanneinsatz-Rohlinge zum Selberausdrehen, siehe Seite 39.



Spanneinsatz zu OW 38S, 2tlg. für eine Spannseite



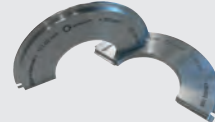
Spanneinsatz zu OW 76S, 2tlg. für eine Spannseite



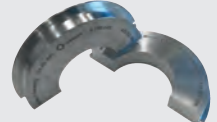
Spanneinsatz "S" (schmal) zu OW 115/115S, 2tlg. für eine Spannseite



Spanneinsatz "W" (breit) zu OW 115/115S, 2tlg. für eine Spannseite



Spanneinsatz "S" (schmal) zu OW 170, 2tlg. für eine Spannseite



Spanneinsatz "W" (breit) zu OW 170, 2tlg. für eine Spannseite

ROHR-AD		OW 38S		OW 76S		OW 65		OW 115/115S "S" (SCHMAL)		OW 115/115S "W" (BREIT)		OW 170 "S" (SCHMAL)		OW 170 "W" (BREIT)	
[MM]	[INCH]	CODE		CODE		CODE		CODE		CODE		CODE		CODE	
3,00	0.118	826 002 120		-		-		-		-		-		-	
3,18	0.125	826 002 122		-		-		-		-		-		-	
4,00	0.157	826 002 124		-		-		-		-		-		-	
4,76	0.187	826 002 125		-		-		-		-		-		-	
4,78	0.188	826 002 126		-		-		-		-		-		-	
5,95	0.234	826 002 127		-		-		-		-		-		-	
6,00	0.236	826 002 128		827 002 120		823 002 120		-		-		-		-	
6,35	0.250	826 002 129		827 002 121		823 002 121		-		-		-		-	
7,00	0.276	826 002 130		-		823 002 122		-		-		-		-	
7,50	0.295	826 002 131		-		-		-		-		-		-	
7,94	0.313	826 002 132		827 002 124		-		-		-		-		-	
8,00	0.315	826 002 133		827 002 125		823 002 125		-		-		-		-	
9,00	0.354	-		827 002 126		823 002 126		-		-		-		-	
9,53	0.375	826 002 135		827 002 127		823 002 127		-		-		-		-	
9,95	0.392	826 002 136		-		-		-		-		-		-	
10,00	0.394	826 002 137		827 002 129		823 002 129		-		-		-		-	
10,10	0.398	826 002 138		827 002 130		823 002 130		-		-		-		-	
10,20	0.402	826 002 139		827 002 131		-		-		-		-		-	
11,00	0.433	826 002 140		827 002 132		823 002 132		-		-		-		-	
11,95	0.470	826 002 142		827 002 134		-		-		-		-		-	
12,00	0.472	826 002 143		827 002 135		823 002 135		-		-		-		-	
12,10	0.476	826 002 144		827 002 136		-		-		-		-		-	
12,70	0.500	826 002 145		827 002 137		823 002 137		-		-		-		-	
13,00	0.512	826 002 146		827 002 138		823 002 138		-		-		-		-	
13,20	0.520	-		827 002 139		-		-		-		-		-	
13,50	0.531	826 002 148		827 002 140		-		-		-		-		-	
13,70	0.539	826 002 149		827 002 141		823 002 141		-		-		-		-	
14,00	0.551	826 002 150		827 002 142		823 002 142		-		-		-		-	
14,30	0.563	826 002 151		-		-		-		-		-		-	
14,70	0.579	826 002 152		-		-		-		-		-		-	
15,00	0.591	826 002 153		827 002 145		823 002 145		-		-		-		-	
15,30	0.602	826 002 154		827 002 146		-		-		-		-		-	
15,60	0.614	826 002 155		827 002 147		-		-		-		-		-	
15,70	0.618	826 002 156		827 002 148		-		-		-		-		-	
15,88	0.625	826 002 157		827 002 149		-		-		-		-		-	
16,00	0.630	826 002 158		827 002 150		823 002 150		-		-		-		-	
16,70	0.657	826 002 159		-		-		-		-		-		-	
17,00	0.669	-		827 002 152		-		-		-		-		-	
17,20	0.677	826 002 162		827 002 154		823 002 154		-		-		-		-	
17,30	0.681	826 002 163		827 002 155		823 002 155		-		-		-		-	
18,00	0.709	826 002 164		827 002 156		823 002 156		-		-		-		-	
19,00	0.748	826 002 165		827 002 157		823 002 157		-		-		-		-	
19,05	0.750	826 002 166		827 002 158		823 002 158		-		-		-		-	

### GESCHLOSSENE ORBITALSCHWEISSKÖPFE

ROHR-AD		OW 38S		OW 76S		OW 65		OW 115/115S "S" (SCHMAL)		OW 115/115S "W" (BREIT)		OW 170 "S" (SCHMAL)		OW 170 "W" (BREIT)	
[MM]	[INCH]	CODE		CODE		CODE		CODE		CODE		CODE		CODE	
19,50	0.768	826 002 167		827 002 159		-		-		-		-		-	
20,00	0.787	826 002 168		827 002 160		823 002 160		824 002 120		-		-		-	
21,00	0.827	-		827 002 161		-		-		-		-		-	
21,30	0.839	826 002 170		827 002 162		823 002 162		824 002 122		824 002 322		-		-	
21,70	0.854	826 002 171		827 002 163		823 002 163		824 002 123		-		-		-	
22,00	0.866	826 002 172		827 002 164		823 002 164		824 002 124		-		-		-	
22,22	0.875	826 002 173		827 002 165		-		-		-		-		-	
22,23	0.875	826 002 174		827 002 166		-		-		-		-		-	
22,55	0.888	826 002 175		-		-		-		-		-		-	
23,00	0.906	826 002 176		827 002 168		823 002 168		824 002 128		824 002 328		-		-	
24,00	0.945	826 002 177		827 002 169		-		-		-		-		-	
25,00	0.984	826 002 179		827 002 171		823 002 171		824 002 131		824 002 331		-		-	
25,25	0.994	-		827 002 172		-		-		-		-		-	
25,40	1.000	826 002 181		827 002 173		823 002 173		824 002 133		824 002 333		-		-	
26,00	1.024	826 002 182		827 002 174		-		-		-		-		-	
26,70	1.051	826 002 183		827 002 175		823 002 175		824 002 135		-		-		-	
26,90	1.059	826 002 184		827 002 176		823 002 176		824 002 136		824 002 336		-		-	
27,00	1.063	826 002 185		827 002 177		-		-		-		-		-	
27,20	1.071	826 002 186		827 002 178		823 002 178		824 002 138		-		-		-	
28,00	1.102	826 002 187		827 002 179		823 002 179		824 002 139		-		-		-	
29,00	1.142	826 002 188		827 002 180		823 002 180		824 002 140		824 002 340		-		-	
30,00	1.181	826 002 189		827 002 181		823 002 181		824 002 141		-		-		-	
30,53	1.202	826 002 190		-		-		-		-		-		-	
31,75	1.250	826 002 191		827 002 183		823 002 183		824 002 143		824 002 343		-		-	
31,80	1.252	826 002 192		827 002 184		-		824 002 144		-		-		-	
32,00	1.260	826 002 193		827 002 185		823 002 185		824 002 145		824 002 345		-		-	
33,00	1.299	-		827 002 186		-		-		-		-		-	
33,40	1.315	826 002 195		827 002 187		823 002 187		824 002 147		-		-		-	
33,70	1.327	826 002 196		827 002 188		823 002 188		824 002 148		824 002 348		-		-	
34,00	1.339	826 002 197		827 002 189		823 002 189		824 002 149		-		-		-	
35,00	1.378	826 002 198		827 002 190		823 002 190		824 002 150		824 002 350		-		-	
36,00	1.417	826 002 199		-		823 002 191		-		-		-		-	
38,00	1.496	826 002 200		827 002 192		823 002 192		824 002 152		824 002 352		-		-	
38,10	1.500	826 002 201		827 002 193		823 002 193		824 002 153		824 002 353		-		-	
40,00	1.575	-		827 002 194		823 002 194		824 002 154		-		-		-	
41,00	1.614	-		827 002 195		823 002 195		824 002 155		824 002 355		-		-	
42,00	1.654	-		827 002 196		823 002 196		824 002 156		-		-		-	
42,16	1.660	-		827 002 197		-		824 002 157		-		-		-	
42,30	1.665	-		827 002 198		-		-		-		-		-	
42,40	1.669	-		827 002 199		823 002 199		824 002 159		824 002 359		-		-	
42,70	1.681	-		827 002 200		-		824 002 160		-		-		-	
43,00	1.693	-		827 002 201		-		824 002 161		824 002 361		-		-	
44,00	1.732	-		827 002 203		-		-		-		-		-	
44,45	1.750	-		827 002 204		-		824 002 164		824 002 364		-		-	
44,50	1.752	-		827 002 205		823 002 205		824 002 165		-		-		-	
45,00	1.772	-		827 002 206		823 002 206		-		-		-		-	
48,00	1.890	-		827 002 208		823 002 208		-		-		-		-	
48,26	1.900	-		827 002 209		-		824 002 169		-		-		-	
48,30	1.902	-		827 002 210		823 002 210		824 002 170		824 002 370		-		-	
48,60	1.913	-		827 002 211		823 002 211		824 002 171		-		-		-	
50,00	1.969	-		827 002 212		823 002 212		824 002 172		824 002 372		825 002 120		-	
50,80	2.000	-		827 002 213		823 002 213		824 002 173		824 002 373		825 002 121		825 002 321	
51,00	2.008	-		827 002 214		-		824 002 174		824 002 374		-		-	
52,00	2.047	-		827 002 215		823 002 215		824 002 175		824 002 375		-		-	
53,00	2.087	-		827 002 216		823 002 216		824 002 176		824 002 376		825 002 124		-	
54,00	2.126	-		827 002 217		-		824 002 177		824 002 377		-		-	
57,00	2.244	-		827 002 218		823 002 218		824 002 178		-		-		-	
60,00	2.363	-		827 002 219		823 002 219		824 002 179		-		-		-	
60,10	2.366	-		827 002 220		-		-		-		-		-	
60,30	2.374	-		827 002 221		823 002 221		824 002 181		824 002 381		825 002 129		825 002 329	
60,45	2.380	-		827 002 222		-		824 002 182		-		-		-	
60,50	2.382	-		827 002 223		823 002 223		824 002 183		-		-		-	
63,00	2.480	-		827 002 224		823 002 224		824 002 184		824 002 384		-		-	
63,20	2.488	-		827 002 225		-		-		-		-		-	
63,50	2.500	-		827 002 226		823 002 226		824 002 186		824 002 386		825 002 134		825 002 334	
65,00	2.559	-		827 002 227		823 002 227		-		-		-		-	
70,00	2.756	-		827 002 228		823 002 228		824 002 188		824 002 388		825 002 136		825 002 336	

## GESCHLOSSENE ORBITALSCHWEISSKÖPFE

ROHR-AD		OW 38S		OW 76S		OW 65		OW 115/115S "S" (SCHMAL)		OW 115/115S "W" (BREIT)		OW 170 "S" (SCHMAL)		OW 170 "W" (BREIT)	
[MM]	[INCH]	CODE		CODE		CODE		CODE		CODE		CODE		CODE	
70,20	2.764	-		-		-		824 002 189		824 002 389		-		-	
73,00	2.874	-		827 002 230		-		824 002 190		-		-		-	
73,03	2.875	-		827 002 231		-		824 002 191		-		-		-	
75,00	2.953	-		827 002 233		-		824 002 193		-		-		-	
76,00	2.992	-		827 002 234		-		824 002 194		-		-		-	
76,10	2.996	-		827 002 235		-		824 002 195		824 002 395		825 002 143		825 002 343	
76,20	3.000	-		827 002 236		-		824 002 196		824 002 396		825 002 144		825 002 344	
76,30	3.004	-		827 002 237		-		824 002 197		824 002 397		-		-	
80,00	3.150	-		-		-		824 002 198		824 002 398		-		825 002 346	
82,00	3.228	-		-		-		824 002 199		-		-		-	
82,30	3.240	-		-		-		824 002 200		-		-		-	
85,00	3.346	-		-		-		824 002 201		824 002 401		-		825 002 349	
88,90	3.500	-		-		-		824 002 203		824 002 403		825 002 151		825 002 351	
89,00	3.504	-		-		-		824 002 204		-		-		-	
89,10	3.508	-		-		-		824 002 205		824 002 405		-		-	
90,00	3.543	-		-		-		824 002 206		-		-		-	
100,00	3.937	-		-		-		824 002 209		-		-		-	
101,60	4.000	-		-		-		824 002 210		824 002 410		825 002 158		825 002 358	
104,00	4.094	-		-		-		824 002 211		824 002 411		825 002 159		825 002 359	
108,00	4.252	-		-		-		824 002 212		-		825 002 160		-	
110,00	4.331	-		-		-		824 002 213		-		-		-	
114,00	4.488	-		-		-		824 002 215		-		-		-	
114,30	4.500	-		-		-		824 002 216		824 002 416		825 002 164		825 002 364	
115,00	4.528	-		-		-		824 002 217		824 002 417		825 002 165		-	
127,00	5.000	-		-		-		-		-		825 002 167		825 002 367	
127,05	5.002	-		-		-		-		-		-		-	
129,00	5.079	-		-		-		-		-		825 002 169		825 002 369	
133,00	5.236	-		-		-		-		-		825 002 170		-	
139,70	5.500	-		-		-		-		-		825 002 171		825 002 371	
152,40	6.000	-		-		-		-		-		825 002 173		825 002 373	
154,00	5.063	-		-		-		-		-		825 002 174		825 002 374	
159,00	6.260	-		-		-		-		-		825 002 175		-	
165,20	6.504	-		-		-		-		-		825 002 177		-	
168,30	6.626	-		-		-		-		-		825 002 178		825 002 378	
170,00	6.693	-		-		-		-		-		825 002 179		825 002 379	

**GESCHLOSSENE ORBITALSCHWEISSKÖPFE**

## Spanneinsatz-Rohlinge

Ideal für Sonderanwendungen.  
 Komplett geschlossene Spanneinsätze zum selbst Ausdrehen auf kundenspezifische Durchmesserbereiche.

ARTIKEL	CODE	KG
Spanneinsatz-Rohling zu OW 38S, 2tlg.	826 002 210	0,066
Spanneinsatz-Rohling zu OW 76S, 2tlg.	827 002 241	0,280
Spanneinsatz-Rohling zu OW 115/115S "S" (schmal), 2tlg.	824 002 220	0,590
Spanneinsatz-Rohling zu OW 115/115S "W" (breit), 2tlg.	824 002 420	1,445
Spanneinsatz-Rohling zu OW 65, 2tlg.	823 002 230	0,256
Spanneinsatz-Rohling zu OW 170 "S" (schmal), 2tlg.	825 002 185	1,010
Spanneinsatz-Rohling zu OW 170 "W" (breit), 2tlg.	825 002 385	1,000



Spanneinsatz-Rohlinge

## Verpackungen zu Spanneinsätzen

Alle Spanneinsätze werden paarweise in einer Kunststoffhülle ausgeliefert.  
 Bei Verlust der Original-Verpackung kann diese als Ersatz nachbestellt werden.

ARTIKEL	CODE	KG
Verpackung Spanneinsatz OW 38S	826 002 010	0,019
Verpackung Spanneinsatz OW 76S/OW 65	827 002 010	0,065
Verpackung Spanneinsatz OW 115 "S" (schmal)	824 002 010	0,101
Verpackung Spanneinsatz OW 115 "W" (breit)	824 002 011	0,129



Verpackungen zu Spanneinsätzen

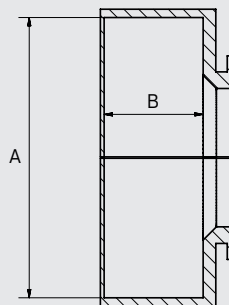
## Kammereinsätze für Formstücke

Spanneinsätze zum Schweißen von Formstücken (z.B. Flansche, Bordscheiben und Verschraubungen in der Lebensmittelindustrie).

1 Kammereinsatz besteht aus 2 Halbschalen.

Abmessungen der verschiedenen Kammereinsätze:

ORBIWELD		DIMENSION "A"(Ø)	DIMENSION "B"
38S	[mm]	85,0	30,0
	[inch]	3.346	1.181
65	[mm]	125,0	30,0
	[inch]	4.921	1.181
76S	[mm]	130,0	35,0
	[inch]	5.118	1.378
115/115S	[mm]	179,0	39,0
	[inch]	7.047	1.535
170	[mm]	214,0	44,0
	[inch]	8.425	1.732



Kammereinsatz für Formstücke

ARTIKEL	CODE	KG
Kammereinsatz für Formstücke zu OW 38S	826 050 010	0,146
Kammereinsatz für Formstücke zu OW 76S	827 050 007	0,266
Kammereinsatz für Formstücke zu OW 65	823 050 010	0,612
Kammereinsatz für Formstücke zu OW 115 und OW 115S	824 050 003	0,660
Kammereinsatz für Formstücke zu OW 170	825 050 002	0,852

### GESCHLOSSENE ORBITALSCHWEISSKÖPFE



T-Stück-Spanneinsätze

## T-Stück-Spanneinsätze

Spanneinsätze mit Aufnahmemöglichkeit des ausgehalsten Rohres und des anzuschweißenden Rohres.

Pro Aufgabenstellung und Abmessung wird ein kompletter T-Stück-Spanneinsatz, 1 Elektrodenadapter-Set (Seite 41) sowie 1 Standard-Spanneinsatz (ab Seite 36) benötigt (separat zu bestellen).

**Bitte bei Bestellung entsprechenden Fragebogen bei uns anfordern und zusammen mit einer Zeichnung einreichen.**

Sonderspanneinsätze für weitere Orbitalschweißköpfe auf Anfrage.  
**Innenzentrierung mit gleichzeitiger Formiereinrichtung** auf Anfrage.

ARTIKEL	ROHR-AD MAX. [MM]	ROHR-AD MAX. [INCH]	CODE	KG
T-Stück-Spanneinsatz zu OW 38S	25,0	0.984	<b>826 050 038</b>	
T-Stück-Spanneinsatz zu OW 76S	48,0	1.890	<b>827 050 005</b>	0,720
T-Stück-Spanneinsatz zu OW 115/115S	85,0	3.346	<b>824 050 004</b>	1,825
T-Stück-Spanneinsatz zu OW 170	144,0	5.669	<b>825 050 003</b>	3,700



Einsatz zum Bogenschweißen  
(Grundaufnahme/Abdeckscheibe)

## Einsätze zum Bogenschweißen

Zum Verschweißen von Standardbögen ohne geraden Schenkelansatz an Rohre. Bei Verwendung dieser Einsätze auf einer Schweißkopfseite (rechts oder links) wird lediglich der Gasschutz um den Bogen gewährleistet; ein Spannen erfolgt nicht, so dass der Bogen geheftet werden muss.

Einsatz bestehend aus:

- 2 Grundaufnahmhälften, unabhängig vom Rohrdurchmesser
- 2 Abdeckschebenhälften, abhängig vom Rohrdurchmesser\*

### Grundaufnahme/Abdeckscheibe

Die Abdeckscheiben werden in die Grundaufnahme eingesetzt und können beliebig gedreht werden, so dass jeder Austrittswinkel des Bogenschenkels aus dem Schweißkopf möglich ist. Das zu verschweißende Rohr auf der Gegenseite des Schweißkopfes wird über einen Standard-Spanneinsatz aufgenommen (Standard-Spanneinsatz sind nicht im Lieferumfang enthalten).

### Bogenabdeckscheibe zu OW 38S

Beim Schweißkopf OW 38S werden die kundenspezifisch hergestellten Abdeckscheiben (2 Hälften) ohne Grundaufnahme direkt in den Kopf eingesetzt. Eine Grundaufnahme wird deshalb nicht benötigt.

Bitte bei Bestellung angeben bzw. einreichen:

- Den gewünschten Rohraußendurchmesser und Bogeninnenradius.
- **Zeichnung des Bogens oder Musterteil – eine entsprechende Zeichnungsvorlage dazu kann bei uns vorab angefordert werden.** Wir prüfen anschließend, ob ggf. zusätzlich ein Elektrodenadapter verwendet werden muss.

ARTIKEL	CODE	KG
Bogenabdeckscheibe OW 38S komplett*	<b>826 050 031</b>	0,017
Grundaufnahme für Bogeneinsatz zu OW 76S	<b>827 002 018</b>	0,150
Abdeckscheibe für Bogeneinsatz zu OW 76S	<b>827 050 021</b>	0,030
Grundaufnahme für Bogeneinsatz zu OW 65	<b>823 050 029</b>	0,089
Abdeckscheibe für Bogeneinsatz zu OW 65*	<b>823 050 030</b>	0,028
Grundaufnahme für Bogeneinsatz zu OW 115 und OW 115S	<b>824 050 006</b>	0,150
Abdeckscheibe für Bogeneinsatz zu OW 115S*	<b>828 050 016</b>	0,054
Abdeckscheibe für Bogeneinsatz zu OW 115*	<b>824 050 020</b>	0,050
Grundaufnahme für Bogeneinsatz zu OW 170	<b>825 050 005</b>	0,250
Abdeckscheibe für Bogeneinsatz zu OW 170*	<b>825 050 020</b>	0,045

\* Bitte bei Bestellung Zeichnung des Bogens oder Musterteil einreichen.

## GESCHLOSSENE ORBITALSCHWEISSKÖPFE

## Elektrodenadapter

Robuster Messingadapter für das seitliche Versetzen der Wolframelektrode. Im Set oder einzeln bestellbar. Bitte beachten Sie, dass der maximal verschweißbare Rohrdurchmesser durch den Einsatz eines Elektrodenadapters reduziert wird.

Komplett-Sets bestehend aus:

- Basisteil für Ausleger
- je 1 Ausleger 15°, 30°, 45° und 90°

ELEKTRODENADAPTER EINSETZBAR BIS MAX. ROHRDURCHMESSER	[MM]	[INCH]
OW 38S	25,0	0.984
OW 76S	48,0	1.890
OW 65	43,5	1.713
OW 115 / OW 115S	85,0	3.346
OW 170	144,0	5.669

ELEKTRODENADAPTER-SETS	CODE	KG
Elektrodenadapter-Set OW 38S, Standard	826 050 034	0,033
Elektrodenadapter-Set OW 76S, Standard	827 050 027	0,089
Elektrodenadapter-Set OW 65, Standard	823 050 028	0,045
Elektrodenadapter-Set OW 115 Standard	824 050 025	0,064
Elektrodenadapter-Set OW 115S, Standard	828 050 022	0,064
Elektrodenadapter-Set OW 170, Standard	825 050 022	0,094

EINZELTEILE ZU OW 38S			KG
Basisteil Elektrodenadapter OW 38S	826 004 003		0,013
Ausleger 10 mm/0.394", 15° zu Elektrodenadapter OW 38S	823 004 008		0,003
Ausleger 10 mm/0.394", 30° zu Elektrodenadapter OW 38S	823 004 009		0,003
Ausleger 10 mm/0.394", 45° zu Elektrodenadapter OW 38S	823 004 010		0,003

EINZELTEILE ZU OW 76S			KG
Basisteil Elektrodenadapter OW 76S	827 004 003		0,024
Ausleger 15 mm/0.591", 15°/90° zu Elektrodenadapter OW 76S	823 004 002		0,005
Ausleger 15 mm/0.591", 30°/90° zu Elektrodenadapter OW 76S	823 004 003		0,005
Ausleger 15 mm/0.591", 45°/90° zu Elektrodenadapter OW 76S	823 004 004		0,005

EINZELTEILE ZU OW 65			KG
Basisteil Elektrodenadapter OW 65	823 004 011		0,018
Ausleger 15 mm/0.591", 15°/90° zu Elektrodenadapter OW 65	823 004 002		0,005
Ausleger 15 mm/0.591", 30°/90° zu Elektrodenadapter OW 65	823 004 003		0,005
Ausleger 15 mm/0.591", 45°/90° zu Elektrodenadapter OW 65	823 004 004		0,005

EINZELTEILE ZU OW 115 UND OW 115S			KG
Basisteil Elektrodenadapter OW 115	824 004 002		0,037
Basisteil Elektrodenadapter OW 115S	828 004 004		0,037
Ausleger 25 mm/0.984", 15°/90° zu Elektrodenadapter OW 115/115S	823 004 006		0,009
Ausleger 25 mm/0.984", 30°/90° zu Elektrodenadapter OW 115/115S	823 004 005		0,009
Ausleger 25 mm/0.984", 45°/90° zu Elektrodenadapter OW 115/115S	823 004 007		0,009

EINZELTEILE ZU OW 170			KG
Basisteil Elektrodenadapter OW 170	825 004 001		0,067
Ausleger 25 mm/0.984", 15°/90° zu Elektrodenadapter OW 170	823 004 006		0,009
Ausleger 25 mm/0.984", 30°/90° zu Elektrodenadapter OW 170	823 004 005		0,009
Ausleger 25 mm/0.984", 45°/90° zu Elektrodenadapter OW 170	823 004 007		0,009

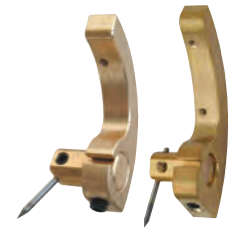
  

ELEKTRODENADAPTER ZUM STIRNNAHTSCHWEISSEN*			KG
Elektrodenadapter-Set OW 38S Stirnnaht	826 050 036		0,045
Elektrodenadapter-Set OW 76S Stirnnaht	827 050 038		0,045
Elektrodenadapter-Set OW 65 Stirnnaht	823 050 034		0,045
Elektrodenadapter-Set OW 115 Stirnnaht	824 050 026		0,070
Elektrodenadapter-Set OW 115 S Stirnnaht	828 050 023		0,070

ELEKTRODENADAPTER ZUM INNENSCHWEISSEN*			KG
Elektrodenadapter-Set OW 38S Innenschweißen	826 050 037		0,071
Elektrodenadapter-Set OW 76S Innenschweißen	827 050 039		0,071
Elektrodenadapter-Set OW 115 Innenschweißen	824 050 027		0,193
Elektrodenadapter-Set OW 115 S Innenschweißen	828 050 024		0,193
Elektrodenadapter-Set OW 170 Innenschweißen	825 050 026		

\* Weitere Elektrodenadapter für andere Schweißköpfe auf Anfrage.



Elektrodenadapter zu OW 38S, OW 76S



Elektrodenadapter zu OW 170



Stirnnahtadapter (ohne Rotor)



Innenschweißadapter (ohne Rotor)

### GESCHLOSSENE ORBITALSCHWEISSKÖPFE



Tischhalterungen

## Tischhalterungen

Praktische und stabile Tischbefestigung aus Aluminium (eloxiert). Die Halterung ermöglicht ein komfortables und sicheres Ablegen und Fixieren der ORBIWELD-Orbitalschweißköpfe.

Mit Hilfe der integrierten Tischklemme ist die Halterung schnell und einfach an die Arbeitsplatte zu montieren. Somit kann der Schweißkopf für den stationären Einsatz fest in der Halterung fixiert werden – auch ideal für die kurzfristige Ablage des Schweißkopfes zwischen einzelnen Schweißungen.

### TECHNISCHE DATEN

Abmessungen (lxbxh)

### TISCHHALTERUNGEN

180 x 140 x 185 mm

7.1" x 5.5" x 7.3"

Klemmweite (Tischunterkante bis maximal ausgefahrene Schraubzwinde)

max. 65 mm / 2.56"

### ARTIKEL

Tischhalterung zu OW 38S, OW 76S

### CODE

**826 030 006**

### KG

1,250

Tischhalterung zu OW 65, OW 115, OW 115S, OW 170

**823 030 006**

1,070

## Sonstiges Zubehör zum Orbitalschweißen

- ESG Elektroden-Schleifgeräte, siehe Seite 75
- ORBmax Restsauerstoffmessgerät, siehe Seite 79
- ORBIPURGE Formierset, siehe Seite 82
- Schlauchpaketverlängerungen, siehe Seite 82
- WS2 Wolframelektroden, siehe Seite 83
- Schweißstromanschluss-Adapter-Set, siehe Seite 83