



The Air Cleaners

LWB
WeldTech AG



AirTech

DIE KOMPAKTE RAUMLUFTLÖSUNG

Vorteile:



Reinigt dort, wo keine punktuelle Absaugung realisiert werden kann



Geringe Wartungskosten dank großer Filterfläche und automatischer Abreinigung



Kompakte Raumlüftlösung im Vergleich zu Push-Pull und ähnlichen Systemen



Wärmerückführung sorgt auch im Winter für warme Hallen ohne zusätzlich zu heizen

DER SAUBERSTE ORT DER WELT: **DEIN ARBEITSPLATZ**



Variable Weitwurfdüsen

Für eine optimale Verteilung der gereinigten Luft in der gesamten Halle



Seitliche Ansaugkanäle statt Rohrleitungen

Aufstellen, anschließen, Luft reinigen
– eine zeitaufwändige Montage entfällt.



Wartungsfreundliche Konzeption

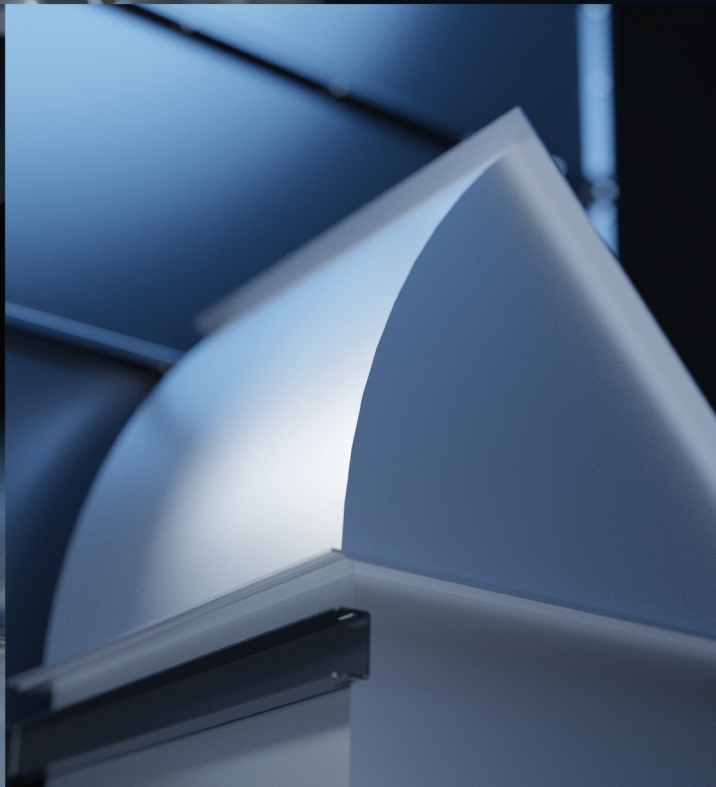
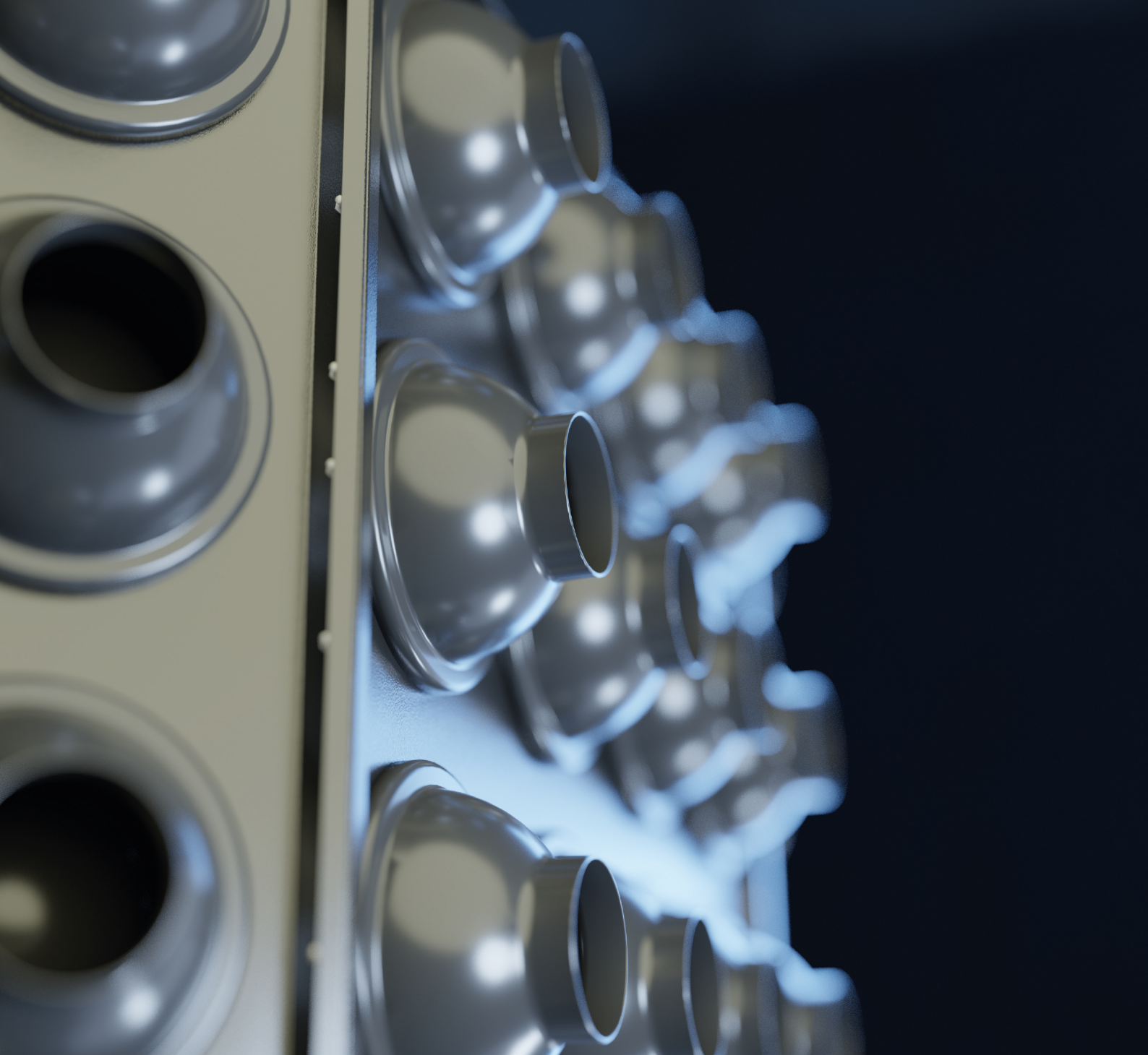
Wartungstüren für alle Bereiche sowie
ein Staubaustrag erleichtern die
Instandhaltung der Anlage



Modernste Filtertechnik

Hohe Lebensdauer der Filter dank großer hoch-
wertiger Filterfläche und automatischer bedarfs-
gerechter Abreinigung





TECHNISCH ÜBERZEUGT ALLES AUF EINEN BLICK

TECHNISCHE DATEN

	AirTech P18	AirTech P24	AirTech P30
Filterstufen	1	1	1
Anzahl Düsen	17	20	24
Filterfläche	9 x 36 m ²	9 x 36 m ²	12 x 36 m ²
Abscheidegrad	≥ 99 %	≥ 99 %	≥ 99 %
Steuerung	Siemens S7	Siemens S7	Siemens S7
Abreinigung	automatisch	automatisch	automatisch
max. Ventilatorleistung	18.000 m ³ /h	24.000 m ³ /h	30.000 m ³ /h
Motorleistung	11,0 kW	15,0 kW	22,0 kW
Anschlussspannung	400 V	400 V	400 V
Netzfrequenz	50 Hz	50 Hz	50 Hz
Stromaufnahme	22,5 A	22,5 A	22,5 A
Stromart	3 Ph+N+PE	3 Ph+N+PE	3 Ph+N+PE
Geräuschpegel	ca. 72 dB(A)	ca. 72 dB(A)	ca. 72 dB(A)
Maße (B x T x H)	3.200 x 1.400 x 6.570 mm	3.510 x 1.600 x 6.810 mm	3.510 x 1.600 x 6.810 mm
Gewicht	ca. 2.400 kg	ca. 2.750 kg	ca. 2900 kg
Farbe	RAL 7016	RAL 7016	RAL 7016

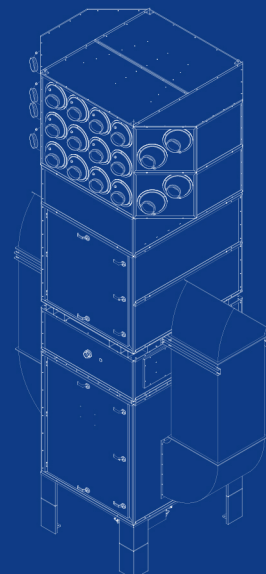
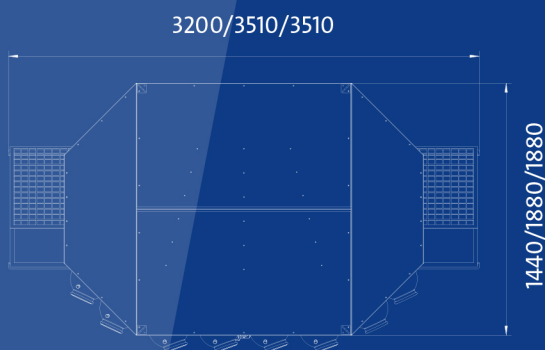
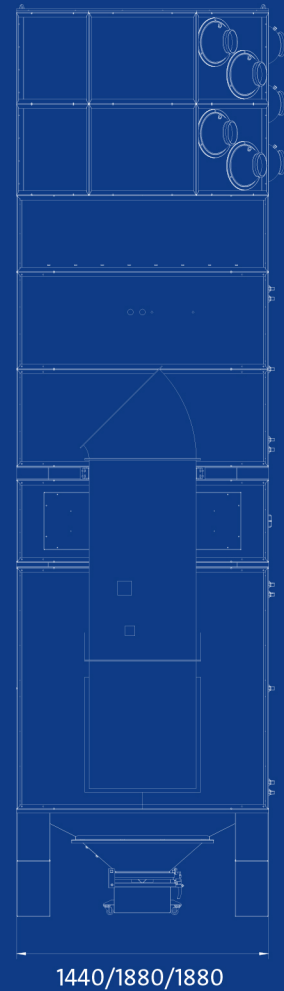
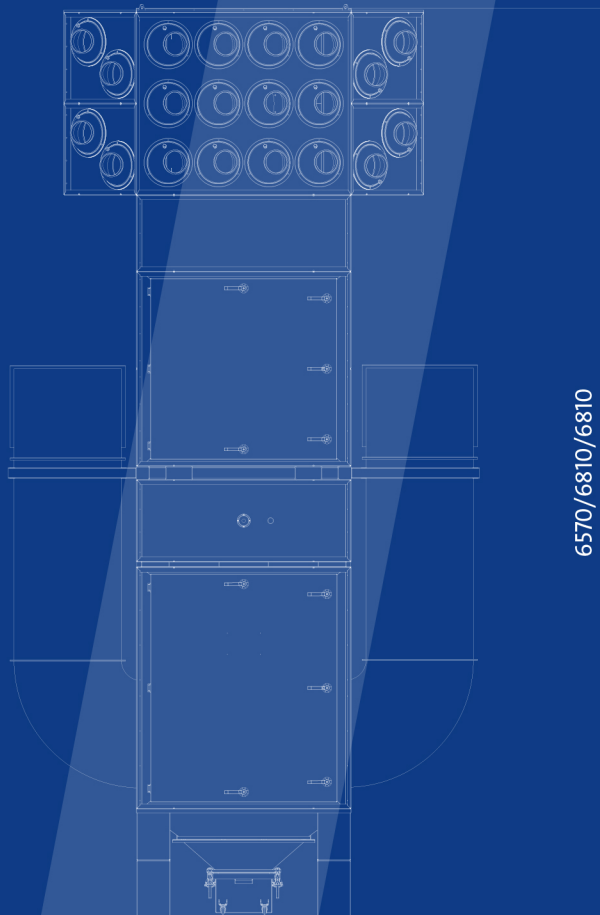
ZUBEHÖR

Art. Nr.	Ausführung
96200001	Zeitschaltuhr mit Wochenprogrammfunktion für den Einbau in einen Schaltschrank
94014918840	Prallblech für AirTech P18 zum Anbau vor Ansaugkanal
94014918820	Prallblech für AirTech P24 und P30 zum Anbau vor Ansaugkanal
962002009110	Frequenzumrichter mit Drucktransmitter für 11,0 kW, inkl. Filtersteuerung Siemens S7
962002009150	Frequenzumrichter mit Drucktransmitter für 15,0 kW, inkl. Filtersteuerung Siemens S7
962002009220	Frequenzumrichter mit Drucktransmitter für 22,0 kW, inkl. Filtersteuerung Siemens S7
96200300	Standkonsole für Schaltschrank

ERSATZTEILE

Art. Nr.	Ausführung
6161720136008	Filterpatrone 36 m ² , 327 x 1715 mm
68130010000	Filterhilfsmittel NANNOX P50 für Filterpatronen, 10 kg (Sackware)

TECHNISCH ÜBERZEUGT **ALLES AUF EINEN BLICK**



100 % SERVICE, 100 % SICHERHEIT **DER 360°-SERVICE-VERTRAG**



Ihre Vorteile:



Dauerhaft Kosten sparen

Service-Konditionen sind günstiger als Wartungen auf Anfrage



Holen Sie das Maximum an Service raus

Profitieren Sie das ganze Jahr vom 360°-Service-Angebot



Höchste Betriebssicherheit

Reduzierung von unnötigen Stand- und Ausfallzeiten



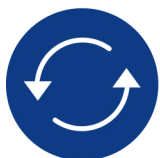
Wir machen die Termine

Keine Gedanken mehr über anstehende Wartungen machen



Premium-Betreuung

Priorisierte Terminfindung, wenn es mal schnell gehen muss



Garantiezeitverlängerung

Wir verlängern die Garantiezeit auf 36 Monate

Sie haben noch Fragen oder wollen sich die Vorteile des 360°-Service-Paket sichern?

Dann sprechen Sie uns an!

Tel. +41(0) 31 744 66 44
info@lwbweldtech.ch



UNSERE 14 GRÜNDE FÜR EINE ABSAUGUNG VON TEKA

**Lösungsorientiert:**

Wir sehen nicht das Problem, sondern finden die Lösung.

**Kundenfokus:**

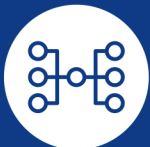
Gemeinsam entwickeln wir passende Lösungen, speziell auf Sie zugeschnitten.

**Zuverlässige Produkte:**

Leistung und Funktionalität stehen im Mittelpunkt.

**Nachhaltigkeit:**

Eine umweltfreundliche Produktion ist uns wichtig.

**Qualifizierte Beratung vor Ort:**

Unser Außendienst bietet kompetente Unterstützung.

**Starke Partner:**

Profitieren Sie vom Know-How unserer Händlernetzwerke.

**Komplettservice:**

Wir begleiten Sie von der Beratung bis zur Wartung.

**30 Jahre Erfahrung:**

Wir sind Profis im Bereich Filter- und Absaugtechnik.

**Vielseitig einsetzbar:**

Unsere Produkte eignen sich für viele Anwendungen und Branchen.

**Rechtskonformität:**

Wir helfen Ihnen, gesetzliche Vorgaben einzuhalten.

**Mitarbeitergesundheit:**

Unsere Lösungen reduzieren das Risiko von gefährlichen Langzeiterkrankungen.

**Arbeitgeberattraktivität:**

Saubere Arbeitsplätze gehören für Fachkräfte zur Grundausstattung.

**Mitartermotivation:**

Gesunde Mitarbeiter sind nachweislich motivierter.

**Kostenreduktion:**

Saubere Umgebungen schonen Maschinen und senken Wartungskosten

MACHEN SIE IHREN ARBEITSPLATZ **ZUM SAUBERSTEN ORT DER WELT**

LWB WeldTech AG
Schneidersmatt 32 • 3184 Wünnewil
Tel. +41(0) 31 744 66 44
info@lwbweldtech.ch
www.lwbweldtech.ch

