



Zubehör zu P16, P16 AVC, P20

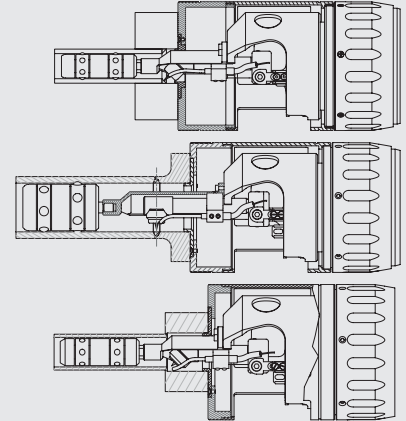
Sonderbrenner

Individuelle Sonderbrenner für folgende Schweißpositionen sind auf Anfrage erhältlich:

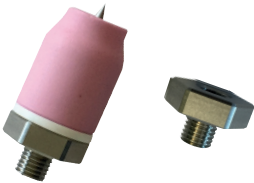
Boxheader-Brenner



Innenbrenner:
Zum Schweißen von zurück-
gesetzten Rohren und Hinter-
boden-Anwendungen



ARTIKEL	CODE	KG
Boxheader-Brenner	auf Anfrage	
Innenbrenner	auf Anfrage	



Schnellwechseladapter Brennerausstattung

Schnellwechseladapter Brennerausstattung

Durch diesen Schnellwechseladapter kann die Brennerausstattung der Rohreinschweißköpfe P16, P16 AVC und P20, unabhängig vom Brenner, komfortabel eingerichtet und schneller ausgetauscht werden.

ARTIKEL	CODE	KG
Schnellwechseladapter Brennerausstattung	831 050 019	0,012

Kaltdrahtzuführungen KD (Nachrüstkits)

Zum Nachrüsten von Rohreinschweißköpfen ohne Drahteinheit.
Drahtpulenaufnahme für Ø 100 mm/1 kg (3.937"/2.2 lbs) Standardspulen.

ARTIKEL	CODE	KG
Kaltdrahtzuführung P16 / P16 AVC	831 001 116	1,500
Kaltdrahtzuführung P20	832 050 030	1,500

ROHREINSCHWEISSKÖPFE

Balance-Federzüge

Zum lastfreien Aufhängen von Rohreinschweißköpfen.

ARTIKEL	ZUGLAST MAX. [KG]	CODE	KG
Balance-Federzug zu P16	10 - 14	832 030 002	3,800
Balance-Federzug zu P20	6 - 8	832 020 001	2,370



Balance-Federzüge

Geschlossene Gasabdeckungen

Zum Schweißen von Titanrohren unter vollständiger Gasabdeckung.

ARTIKEL	CODE	KG
Geschlossene Gasabdeckung zu P16	831 001 101	1,300
Geschlossene Gasabdeckung zu P20	832 020 002	0,800



Geschlossene Gasabdeckung

Frontkäfige

Mit Auflagering.
Ideal zum Schweißen von Rohr-in-Boden-Anwendungen mit bündig- oder zurück-gesetzten Rohren.

ARTIKEL	CODE	KG
Frontkäfig zu P16	831 050 001	0,360
Frontkäfig zu P20	832 050 001	0,360



Frontkäfig



Zentrierpatronen



Aufnahmedorn

Zentrierpatronen und Aufnahmedorne

Für die Auswahl der richtigen Zentrierpatrone ist der Rohrinne Durchmesser maßgebend. Kleinere und größere Dimensionen auf Anfrage.

Bitte auf die passende Zentrierpatrone/Aufnahmedorn-Kombination achten.

ARTIKEL	GRUPPE	PATRONEN-GRÖSSE/NR.	ROHR-ID* [MM]	ROHR-ID* [INCH]	CODE	KG
Aufnahmedorn für Zentrierpatronen zu Gruppe A					832 020 003	0,060
Zentrierpatrone	A	1	10,0 - 10,5	0.394 - 0.413	832 020 004	0,040
Zentrierpatrone	A	2	10,5 - 11,0	0.413 - 0.433	832 020 005	0,050
Zentrierpatrone	A	3	11,0 - 11,5	0.433 - 0.452	832 020 006	0,070
Zentrierpatrone	A	4	11,5 - 12,0	0.452 - 0.472	832 020 007	0,070
Zentrierpatrone	A	5	12,0 - 12,5	0.472 - 0.492	832 020 008	0,080
Zentrierpatrone	A	6	12,5 - 13,0	0.492 - 0.512	832 020 009	0,100
Zentrierpatrone	A	7	12,8 - 14,0	0.504 - 0.551	832 020 011	0,110
Aufnahmedorn für Zentrierpatronen zu Gruppe B					832 020 010	0,070
Zentrierpatrone	B	8	13,8 - 15,0	0.543 - 0.591	832 020 012	0,120
Zentrierpatrone	B	9	14,8 - 16,0	0.583 - 0.630	832 020 013	0,140
Zentrierpatrone	B	10	15,8 - 17,0	0.622 - 0.669	832 020 014	0,150
Zentrierpatrone	B	11	16,8 - 18,0	0.661 - 0.709	832 020 015	0,180
Zentrierpatrone	B	12	17,8 - 19,0	0.701 - 0.748	832 020 016	0,190
Zentrierpatrone	B	13	18,8 - 20,5	0.740 - 0.807	832 020 017	0,200
Zentrierpatrone	B	14	19,8 - 22,5	0.780 - 0.886	832 020 018	0,250
Aufnahmedorn für Zentrierpatronen zu Gruppe C					832 020 019	0,115
Zentrierpatrone	C	15	22,3 - 25,0	0.878 - 0.984	832 020 020	0,340
Zentrierpatrone	C	16	24,5 - 27,0	0.965 - 1.063	832 020 021	0,350
Zentrierpatrone	C	17	26,5 - 29,0	1.043 - 1.142	832 020 022	0,360
Zentrierpatrone	C	18	28,5 - 31,0	1.122 - 1.220	832 020 023	0,400
Zentrierpatrone	C	19	30,5 - 33,0	1.201 - 1.299	832 020 024	0,500
Zentrierpatrone	C	20	32,5 - 36,0	1.280 - 1.417	832 020 025	0,510
Zentrierpatrone	C	21	35,5 - 39,0	1.397 - 1.535	832 020 026	0,530
Zentrierpatrone	C	22	38,5 - 42,0	1.516 - 1.654	832 020 027	0,550
Zentrierpatrone	C	23	41,5 - 45,0	1.634 - 1.772	832 020 028	0,560
Zentrierpatrone	C	24	44,5 - 48,0	1.752 - 1.890	832 020 029	1,000
Zentrierpatrone	C	25	47,5 - 51,0	1.870 - 2.008	832 020 030	1,200
Aufnahmedorn für Zentrierpatronen zu Gruppe D					832 020 031	0,215
Zentrierpatrone	D	26	50,5 - 54,0	1.988 - 2.126	832 020 032	1,500
Zentrierpatrone	D	27	53,5 - 58,0	2.106 - 2.283	832 020 033	1,800
Zentrierpatrone	D	28	57,5 - 62,0	2.264 - 2.441	832 020 034	1,900
Zentrierpatrone	D	29	61,5 - 66,0	2.421 - 2.598	832 020 035	2,100
Zentrierpatrone	D	30	65,5 - 70,0	2.579 - 2.756	832 020 036	2,400
Zentrierpatrone	D	31	69,5 - 74,0	2.736 - 2.913	832 020 037	2,600
Zentrierpatrone	D	33	77,5 - 82,0	3.051 - 3.228	832 020 039	3,100
Zentrierpatrone	D	34	82,0 - 87,0	3.228 - 3.425	832 020 045	3,100
Zentrierpatrone	D	36	91,0 - 95,0	3.582 - 3.740	832 020 047	3,300
Zentrierpatrone	D	37	95,0 - 99,0	3.740 - 3.897	832 020 048	3,960

* Kleinere Rohrdurchmesser auf Anfrage.

Sonstiges Zubehör zum Orbitalschweißen

- Massekabel, siehe Seite 82
- ESG Elektroden-Schleifgeräte, siehe Seite 75
- WS2 Wolframelektroden, siehe Seite 83
- Brenner- und Kaltdrahtzubehör, siehe Seite 85

ROHREINSCHWEISSKÖPFE