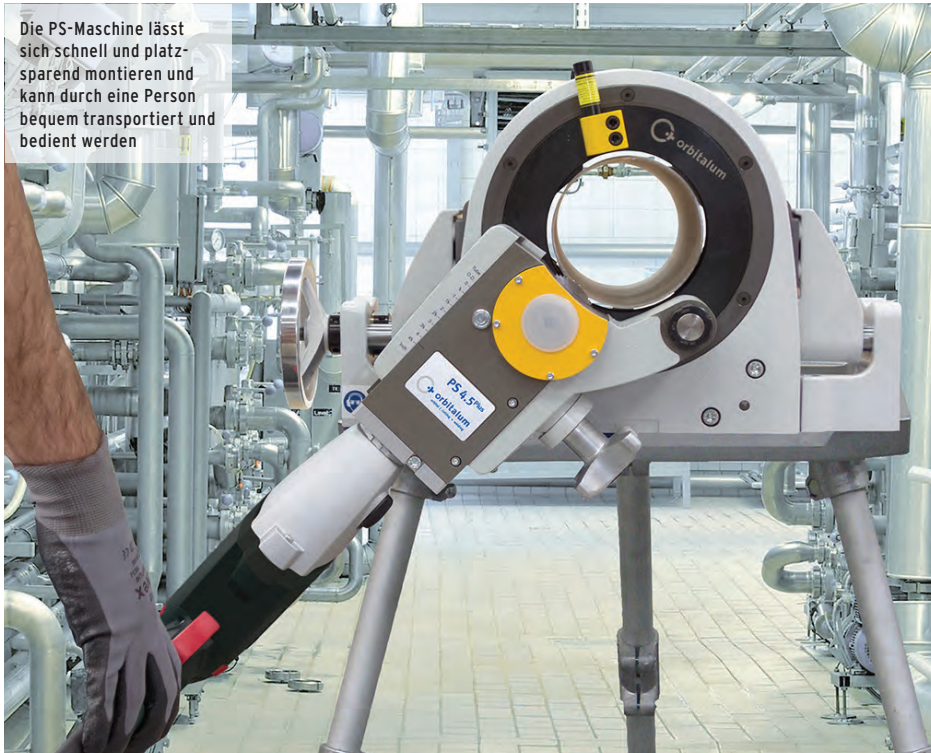


PS 4.5 Plus

Portable Rohrsäge

Eine mobile, kraftvolle und flexible Rohrtrennmaschine für den Baustellen-Einsatz, dafür steht die PS-Säge von Orbitalum Tools. Diese Rohrsäge überzeugt nicht nur durch ein gratfreies, rechtwinkliges und deformationsfreies Trennergebnis, sondern auch durch das geringe Maschinengewicht. Gleichzeitig stehen besonders die problemlose und einfache Bedienbarkeit neben dem unschlagbaren Preis bei den Nutzern im Vordergrund.



Die PS-Maschine lässt sich schnell und platzsparend montieren und kann durch eine Person bequem transportiert und bedient werden

Ausgereifte Technik – problemlose und einfache Bedienung	✓
In diesem Anwendungsbereich die leichteste Maschine am Markt	✓
Integrierter Strichlaser zur Trennstellen-Kennzeichnung	✓
Zustellen und Sägen in einem Arbeitsgang	✓
Hohe Qualität und lange Lebensdauer durch robuste Gleitelemente	✓
Mobilität durch geringes Maschinengewicht, dadurch ideal für den flexiblen Einsatz auf der Baustelle	✓
Deformationsfreies Spannen durch integrierte Wendespannbacken	✓
Zum Trennen dünnwandiger Rohre und zum Abtrennen von Rohrbögen	✓
Nachbearbeitungsfrei durch gratfreien und rechtwinkligen Schnitt	✓

Trennen dünnwandiger Edelstahlrohre und Rohrbögen nach dem Verfahren des "Planetenschneidprinzips" – so leicht wie noch nie! Die PS 4.5 Plus (23 kg) gehört in diesem Anwendungsbereich zu den leichtesten, auf dem Markt erhältlichen Maschinen.

"Erhöhte Sicherheit durch stehendes Rohr – drehendes Werkzeug". Das bewährte Verfahren des "Planetenschneidens" ist ein wichtiges Merkmal, welches kennzeichnend für ORBITALUM-Rohrsägen ist. Das Sägeblatt taucht in den Schnitt ein und wird orbital um das Rohr herum geführt. Der Vorteil dabei ist, daß mit einem kleinem Sägeblatt ein großer Rohrdurchmesser getrennt werden kann, ohne das Rohr zu erwärmen.

Wie bei den meisten ORBITALUM-Rohrsägen, lässt sich die Trennstelle auf dem Rohr per Strichlaser bequem markieren. Eine zweite Sägeblattspannstelle ermöglicht das Abtrennen von Rohrbögen. Der leistungsstarke Motor ist mit einem Überlastschutz sowie mit ergonomischen Handgriffen ausgestattet und in den Spannungsvarianten 230 V, 110 V oder 120 V, 50/60 Hz erhältlich.

Der Drehkörper sowie der selbstzentrierende Spannstock sind aus hochwertigen Aluminium-Legierungen gefertigt, die den höchsten Baustellenanforderungen gerecht werden.

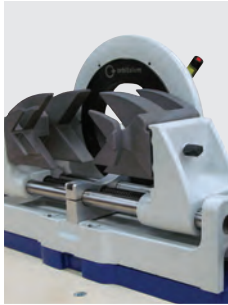
WEITERE VORTEILE:

- Korrosionsvermeidung durch kalten Bearbeitungsprozess
- Integrierter Strichlaser zur Trennstellen-Kennzeichnung
- Zeitersparnis durch orbitalen Trennprozess
- Mehrpunkteinspannung des Rohres
- Schnelle Einstellung der Rohrdimension
- Hohe Werkzeugstandzeit
- Einsatz von Pressfitting-Sägeblatt-Kombinationen möglich*
- Drehzahl geregelter Einphasen-Wechselstrommotor mit Wiederanlaufperre

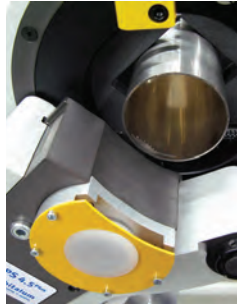
* Nur mit den Orbitalum Sägeblatt-Fräser-Kombinationen Code 790 044 046 oder Code 790 044 047. Speziell geeignet für Rohre von Metall-Pressfitting-Systemen. Bestehend aus je einem Sägeblatt und einem Fräser. Einzelteile können auch separat bestellt werden. Bearbeitbare Wanddicke: 1-2 mm, Anfaswinkel: 45°/70°, Anfashöhe: max. 0,4/1,0 mm.



Lieferung im Hartschalen-Transportkoffer mit Fächer für Zubehörteile, z.B. für die Montageplatte, Werkzeuge und jetzt auch für den Apparateständer (optional erhältlich)



Selbstzentrierender Spannstock aus hochwertiger Aluminium-Legierung



Bewährtes Planetenschneidprinzip: Das Sägeblatt taucht in den Schnitt ein und wird orbital um das Rohr herum geführt



Inklusive "Performance"-Sägeblatt (790 048 072) und Sägeblattschmierstoff GF TOP



Zweite Sägeblattaufnahme zum Herausstreifen von Rohrbögen



Apparateständer aus Aluminium optional erhältlich. In wenigen Schritten zerlegbar - für eine platzsparende Aufbewahrung, z.B. im PS-Transportkoffer

ANWENDUNGSBEREICH		PS 4.5 Plus	
Code	[230 V]	790 048 001	
	[110 V]	790 048 002	
	[120 V]	790 048 003	
Außen-Ø DA Rohre	[mm]	6 - 120	
	[inch]	0.236 - 4.724	
Außen-Ø DA Rohrbögen	[mm]	30 - 120	
	[inch]	1.181 - 4.724	
Wanddicke min. - max.	[mm]	0,6 - 3,0	
	[inch]	0.024 - 0.118	
TECHNISCHE DATEN			
Abmessungen	[mm]	480 x 230 x 600	
	[inch]	20.9 x 9.1 x 23.6	
Leistung	[W]	1100	
	[hp]	1.5	
Schutzklasse (DIN VDE 0740, schutzisoliert)	[Klasse]	II	
Drehzahl	[U/min]	30 - 165	
Vibrationspegel (DIN EN 28662, Teil 1)	[m/s ²]	< 2,5	
Schalldruckpegel am Arbeitsplatz ca.	[dB (A)]	78	
LIEFERUMFANG			
Portable Rohrsäge	ST	1	
Spannbacken aus gehärtetem Aluminium-Guss	Satz	1	
Hartschalen-Transportkoffer	ST	1	
Sägeblatt (Code 790 048 072)	ST	1	
Werkzeugtasche inkl. Werkzeuge	ST	1	
Sägeblattschmierstoff GF TOP (Code 790 060 228)	Tube	1	
Betriebsanleitung und Ersatzteilliste	Set	1	



PS 4.5 Plus

Die technischen Daten sind unverbindlich. Sie beinhalten keine Zusicherung von Eigenschaften. Änderungen vorbehalten.